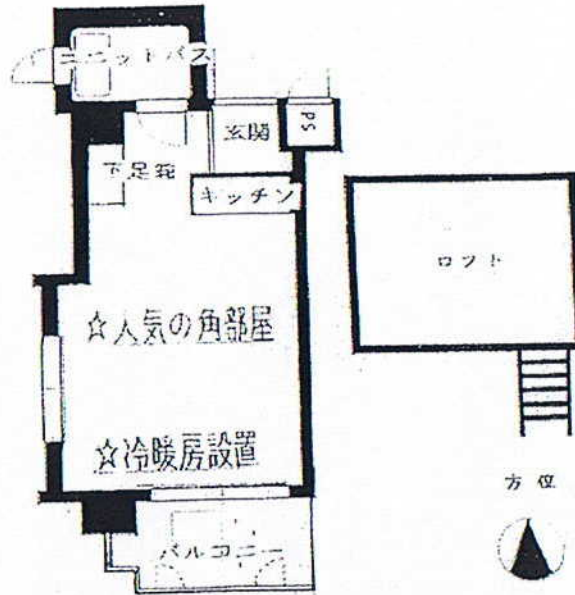


現地案内図・物件図面



1Fにコインランドリー
安心のオートロック
眺望・日当り・通風抜群



物件種目	賃貸マンション(分譲貸)		
名称	パラティーナ夙川東		
賃料	39,000円	管理費	6,000円
礼金	50,000円		
所在地	西宮市中前田町3-8 (70.1号室)		
交通	JR線『西宮』駅徒歩14分		
建物構造	RC造7階建7階部分		
専有面積	30.38㎡ (ロフト8.56㎡含む)	バルコニー	4.55㎡
間取り	ロフト付き1R		
バルコニー方向	南		
築年月	昭和61年	総戸数	33戸
管理形態	巡回	駐車場	無
現況	空	入居	即入居可
設備	関西電力・公営上下水道・都市ガス・給湯器 オートロック		
備考	*契約期間2年ごとに更新 *電気・ガス・水道は個別申込み *火災保険加入要 *保証会社加入		

兵庫県知事(4)第202867号

〒663-8245

西宮市津門呉羽町2-23-1F

TEL (0798)38-8077

FAX (0798)38-8078

株式会社 **イズム**